

**NEU**

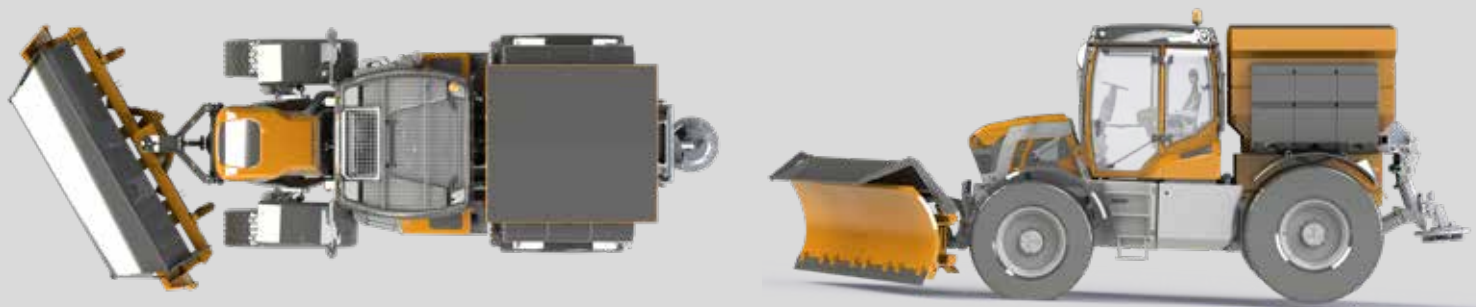
# Geräteträger K Trac



## Geräteträger K Trac

Der neue Geräteträger K Trac ist dank seines Fahrzeugkonzeptes optimiert für den Ganzjahreseinsatz im kommunalen Bereich sowie in der Umweltpflege. Die hydraulische Vollfederung, die automatisch verblockt werden kann und 4 Lenkungsarten ermöglichen ein höchst sicheres und ergonomisches Arbeiten.

- ✔ **Schnell** | stufenloses Getriebe variaDRIVE (70 km/h)
- ✔ **Leistungsstark** | 205, 253 oder 292 PS/ bis 200 l Hydraulikleistung
- ✔ **Wendig** | Kombinierte 4-Rad-Lenkung
- ✔ **Flexibel** | 4 veränderbare An- und Aufbauträume
- ✔ **Komfortabel** | Pneumatisch gefederte XXL-Komfortkabine mit drehbarem Fahrerstand oder vollwertigem Beifahrersitz



Geräteträger	K Trac 1220	K Trac 1225	K Trac 1230
<b>Motor</b>	151 kW   205 PS EU V   ISO 14396	186 kW   253 PS EU V   ISO 14396	215 kW   292 PS EU V   ISO 14396
Zylinder/ Hubraum/ Nenndrehzahl	6   7,4 ltr.   1.950 U/min		
Motor Typ	AGCO Power 74 HD		
Tankvolumen	350 ltr. Diesel   40 ltr. AdBlue		
<b>Getriebe</b>	variaDRIVE stufenlos (0 - 70 km/h) bei reduzierter Motordrehzahl Fahrbereiche vorwärts 3, Fahrbereiche rückwärts 2 (optional 90 km/h)		
Heckzapfwelle	540 U/min   1.000 U/min		
Frontzapfwelle	1.000 U/min		
<b>Hydraulik</b>			
Axialkolbenverstellpumpe	160 ltr./min, 210 bar (optional 200 ltr./min, 210 bar)		
Front-/ Heckkraftheber	optional		
Steuerventile	2 DW elektr. Heck (optional: zusätzlich 2 DW elektr. prop. Front und Heck)		
LS-Anschluss	Power-Bejond (LS-Anschluss) Heck		
<b>Maße</b>			
Leergewicht	8.200 - 9.200 kg*		
Zulässiges Gesamtgewicht	14.000 kg (optional 17.000 kg)		
Zulässige Achslast	6.000 kg vorne   11.500 kg hinten		
Stützlast	2.000 kg autom. Anhängerkupplung   3.000 kg Kugelkopf mit Schiebeschlitzen		
Maße	4.990 mm lang*   2.400 mm breit (Serie)   3.220 mm hoch* Breite minimal: 2.250 mm   Breite maximal: 2.800 mm		
Bodenfreiheit	540 mm*		
Radstand	3.325 mm		
Gewichtsverteilung	VA 55 %, HA 45 %		
Wendekreis	14,60 m Vorderachslenkung   10,50 m Allradlenkung (bei Serienbereifung)		
<b>Aufbauraum</b>	Breite bis ca. 1.010 mm Innen, oberhalb der Kotflügel bis max. Außenbreite, Höhe bis ca. 2.820 mm abhängig von Bereifung, Länge ca. 2.000 mm, je nach Überhang auch mehr		
<b>Bereifung</b>	400/80 R 28 - 440/80 R 30 Nokian TRI 2 (Serie)		

Das umfangreiche Zubehörprogramm finden Sie online im Konfigurator.  
[konfigurator.pfanzelt.com](http://konfigurator.pfanzelt.com)

\* Werte sind von Ausstattung abhängig  
Angaben und Abbildungen sind unverbindlich. Änderungen bleiben auf Grund technischer Weiterentwicklung vorbehalten.