

NEU

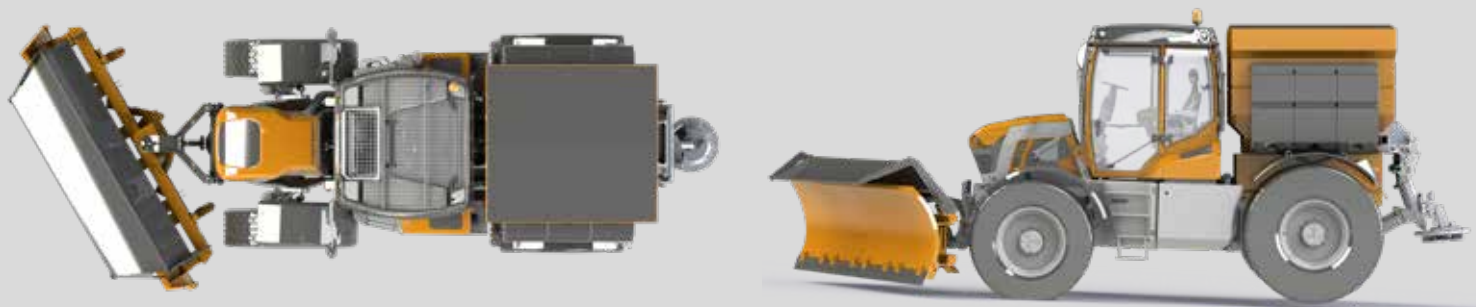
Geräteträger K Trac



Geräteträger K Trac

Der neue Geräteträger K Trac ist dank seines Fahrzeugkonzeptes optimiert für den Ganzjahreseinsatz im kommunalen Bereich sowie in der Umweltpflege. Die hydraulische Vollfederung, die automatisch verblockt werden kann und 5 Lenkungsarten ermöglichen ein höchst sicheres und ergonomisches Arbeiten.

- ✔ **Schnell** | stufenloses Getriebe variaDRIVE (70 km/h)
- ✔ **Leistungsstark** | 205, 253 oder 292 PS/ bis 200 l Hydraulikleistung
- ✔ **Wendig** | Kombinierte 4-Rad-Lenkung
- ✔ **Flexibel** | 4 veränderbare An- und Aufbauträume
- ✔ **Komfortabel** | Pneumatisch gefederte XXL-Komfortkabine mit drehbarem Fahrerstand oder vollwertigem Beifahrersitz



Geräteträger	K Trac 1220	K Trac 1225	K Trac 1230
Motor	151 kW 205 PS EU V ISO 14396	186 kW 253 PS EU V ISO 14396	215 kW 292 PS EU V ISO 14396
Zylinder/ Hubraum/ Nenndrehzahl	6 7,4 ltr. 1.950 U/min		
Motor Typ	AGCO Power 74 HD		
Tankvolumen	350 ltr. Diesel 40 ltr. AdBlue		
Getriebe	variaDRIVE stufenlos (0 - 70 km/h) bei reduzierter Motordrehzahl Fahrbereiche vorwärts 3, Fahrbereiche rückwärts 2 (optional 90 km/h)		
Heckzapfwelle	540 U/min 1.000 U/min		
Frontzapfwelle	1.000 U/min		
Hydraulik			
Axialkolbenverstellpumpe	160 ltr./min, 210 bar (optional 200 ltr./min, 210 bar)		
Front-/ Heckkraftheber	optional		
Steuerventile	2 DW elektr. Heck (optional: zusätzlich 2 DW elektr. prop. Front und Heck)		
LS-Anschluss	Power-Bejond (LS-Anschluss) Heck		
Maße			
Leergewicht	8.200 - 9.200 kg*		
Zulässiges Gesamtgewicht	14.000 kg (optional 17.000 kg)		
Zulässige Achslast	6.000 kg vorne 11.500 kg hinten		
Stützlast	2.000 kg autom. Anhängerkupplung 3.000 kg Kugelkopf mit Schiebeschlitzen		
Maße	4.990 mm lang* 2.400 mm breit (Serie) 3.450 mm hoch* Breite minimal: 2.250 mm Breite maximal: 2.800 mm		
Bodenfreiheit	540 mm*		
Radstand	3.325 mm		
Gewichtsverteilung	VA 55 %, HA 45 %		
Wendekreis	14,60 m Vorderachslenkung 10,50 m Allradlenkung (bei Serienbereifung)		
Aufbauraum	Breite bis ca. 1.010 mm Innen, oberhalb der Kotflügel bis max. Außenbreite, Höhe bis ca. 2.820 mm abhängig von Bereifung, Länge ca. 2.000 mm, je nach Überhang auch mehr		
Bereifung	400/80 R 28 - 440/80 R 30 Nokian TRI 2 (Serie)		

Das umfangreiche Zubehörprogramm finden Sie online im Konfigurator.
konfigurator.pfanzelt.com

* Werte sind von Ausstattung abhängig
Angaben und Abbildungen sind unverbindlich. Änderungen bleiben auf Grund technischer Weiterentwicklung vorbehalten.